

Acer WLAN 11g PCMCIA Card

Kurzanleitung zur Installation

Acer WLAN 11g PCMCIA-Karte

Kurzanleitung zur Installation

1

Installation and Setup

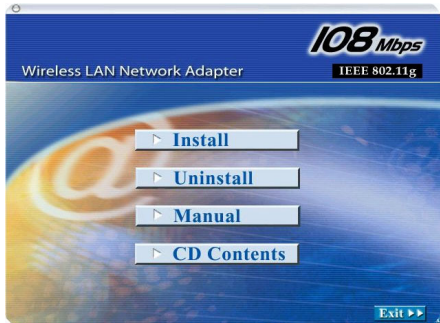
Bitte installieren Sie das Treiber- und Utility-Programm, bevor Sie den PCMCIA-Adapter in den PC-Karten-Steckplatz in Ihrem Computer einstecken.

Stellen Sie sicher, dass sich die 11g LAN PCMCIA-Karte NICHT im Steckplatz für die PC-Karte befindet.



Schalten Sie den Computer ein.

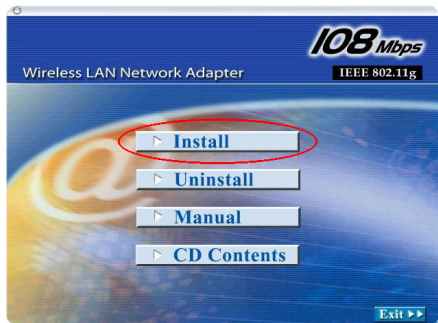
Legen Sie die CD in das CD-ROM-Laufwerk ein.



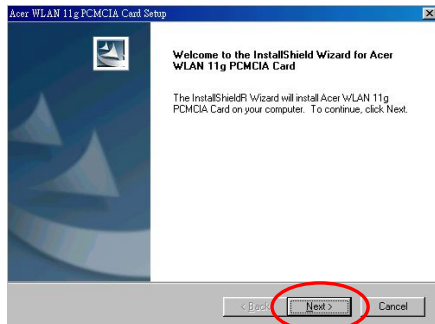
HINWEIS:

Alle Abbildungen im Benutzerhandbuch sind unter Windows XP erstellt worden. Das Vorgehen bleibt bei der Installation unter anderen Windows-Betriebssystemen, z.B. Windows 98 SE, jedoch das gleiche.

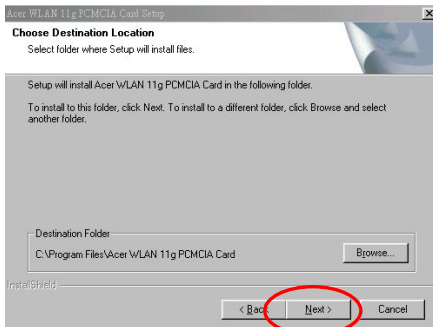
Klicken Sie auf "Install" im Auswahlménü.



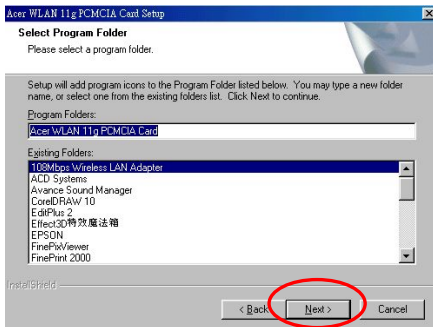
Der InstallShield Wizard startet. Klicken Sie auf "Next", um fortzufahren.



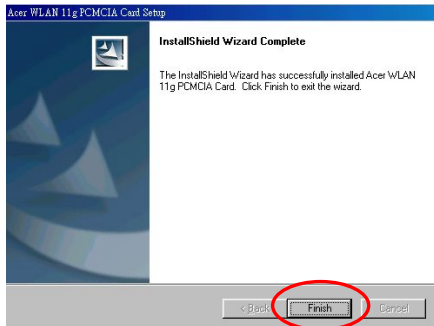
Klicken Sie auf **"Next"**, um die Programmdateien in das Standardverzeichnis zu installieren.



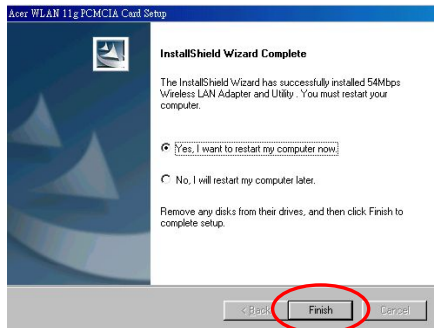
Wählen Sie ein Programmverzeichnis (Program Folder) und klicken Sie auf **"Next"**, um mit dem Kopieren der Dateien zu beginnen.



Klicken Sie auf
"Finish", um die Installation
abzuschließen.



Wählen Sie **"Yes, I want to
restart my computer now."**
und klicken Sie auf **"Finish"**,
um den Computer neu zu
starten.



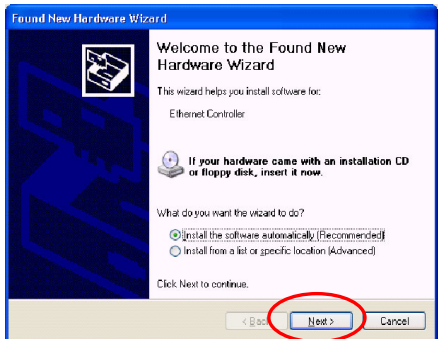
VERFAHREN SIE WIE FOLGT:

1. Stecken Sie nach dem Neustart des Computers den Wireless-LAN-PCMCIA-Adapter in den unbenutzten PC-Karten-Steckplatz. Ihr PC sollte die neue Hardware nun automatisch erkennen.
2. Fahren Sie mit **Installation und Setup** fort.

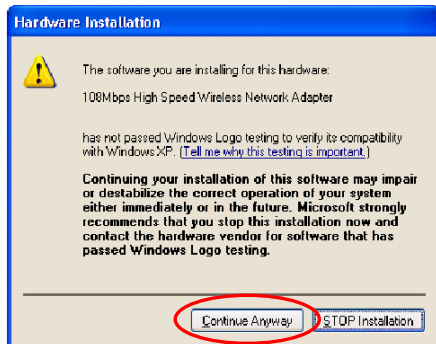
2

Installation and Setup

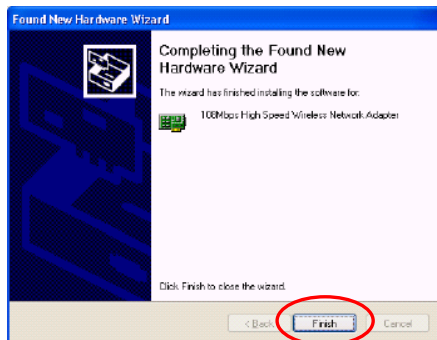
Wählen Sie die erste Option und klicken Sie auf "**Next**", um fortzufahren.



Klicken Sie auf
"Continue Anyway", um
fortzufahren.



Klicken Sie auf **"Finish"**, um
die Installation der neuen
Hardware abzuschließen.



Nach erfolgreicher Installation erscheint ein Symbol für das Utility-Programm auf Ihrem Desktop. Doppelklicken Sie zum Starten der Utility einfach auf das Symbol.

